



**PESTANA**

**PALACE LISBOA**

HOTEL & NATIONAL MONUMENT

COLLECTION HOTELS

PORTUGAL



EST. 1928  
THE LEADING HOTELS  
OF THE WORLD®







## DESCANSE NUM LUXUOSO MONUMENTO NACIONAL, BEM NO CORAÇÃO DE LISBOA.

O Palácio foi mandado construir por José Luís Constantino, o Marquês de Valle Flor - grande pioneiro da produção de cacau em S. Tomé e Príncipe no século XIX.

Oriundo de uma família de agricultores de Trás-os-Montes, partiu para S. Tomé e Príncipe em 1871 para exploração agrícola e organização territorial. Entre 1912 e 1915 fez do arquipélago o primeiro produtor mundial de cacau. Ocupou inúmeros cargos ao serviço do reino, dada a sua fidelidade à política colonial, e foi declarado Marquês pelo Rei D. Carlos devido à persistência e espírito empreendedor.

O Palácio foi projecto do arquitecto italiano Nicola Bigaglia com decoração inspirada nas épocas dos reis Luís XIV, Luís XV e Luís XVI, uma vez que o Marquês também possuía um palacete em Paris. O resultado foi um misto eclético de heranças vividas entre S. Tomé, Portugal e França, que, passado um século volta a brilhar, actualmente como um dos melhores hotéis do mundo.





**REST IN A LUXURIOUS  
NATIONAL MONUMENT  
RIGHT IN THE HEART  
OF LISBON.**

*The Palace was built at the orders of José Luís Constantino, the Marquis of Valle Flor – the great cacao production pioneer in Santo Tomé y Príncipe in the 19th century.*

*He was son of a farming family of the Trás-Os-Montes Region, and went to Sao Tome and Principe in 1871 in search of agricultural opportunities and the organization of the territory. From 1012 to 1915, the archipelago became the largest cacao producer in the world. He held many positions of service to the Portuguese kingdom thanks to his loyalty to the colonial policy, and was named Marquis by King Carlos for his persistent entrepreneurial spirit.*

*The Palace was projected by the Italian architect Nicola Bigaglia, the decoration being inspired by that of the times of Louis XIV, Louis XV and Louis XVI as the Marquis also owned a small Palace in Paris. The result was an eclectic mix of his experiences in Santo Tomé, Portugal and France. One century later, the Palace is shining again, now as one of the world's best hotels.*



SALA RENASCENÇA /  
RENASCENÇA ROOM



# INSTALAÇÕES

## FACILITIES

**176 Quartos**  
176 Rooms

**18 Suites**

**Cofre**  
Safe

**Minibar**

**Serviço de Quarto**  
Room Service

**Máquina de Café e Chá**  
Coffee & Tea Facilities

**Ar Condicionado**  
Air Conditioning

**Acesso Wi-Fi**  
Wi-Fi Access

**Sala de Reuniões**  
Meeting Rooms

**Bar**

**Esplanada**  
Terrace

**Restaurante**  
Restaurant

**SPA**

**Piscina Interior**  
Indoor Swimming Pool

**Piscina Exterior**  
Outdoor Swimming Pool

**Estacionamento**  
Parking

**Envolvente Histórica**  
Historical Surroundings

**Shuttle**

Rua Jau, 54  
1300-314 Lisboa  
Tel.: +351 213 615 600 Fax: +351 213 615 601  
e-mail: [guest@pestana.com](mailto:guest@pestana.com)  
[www.pestanacollection.com](http://www.pestanacollection.com)

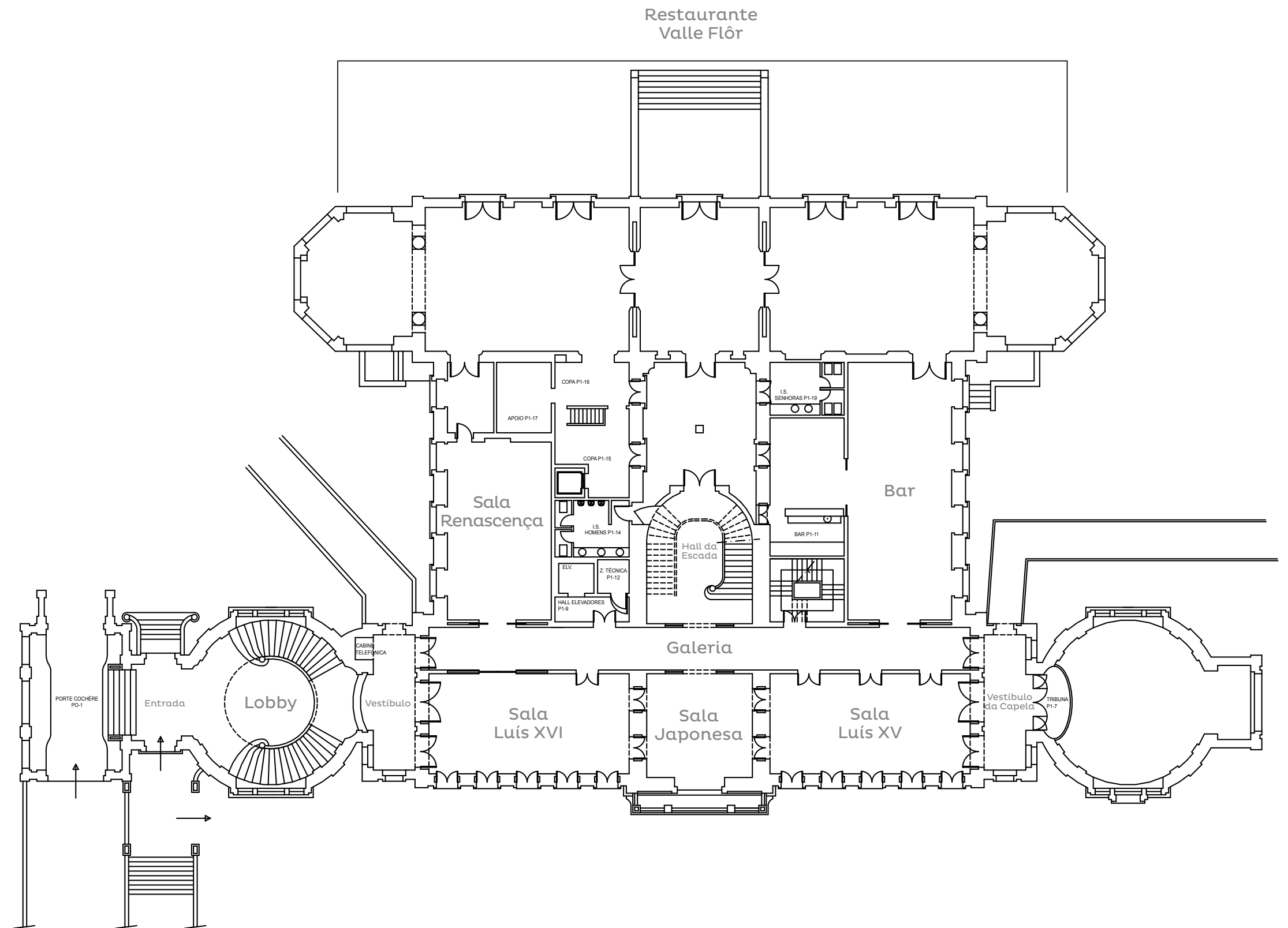
GPS  
N: 38.7041  
W: -9.186933



# SALAS DE BANQUETES E REUNIÕES

FUNCTION ROOMS  
PALÁCIO / PALACE

PISO 1 / 1<sup>ST</sup> FLOOR



# DIMENSÕES E CAPACIDADES

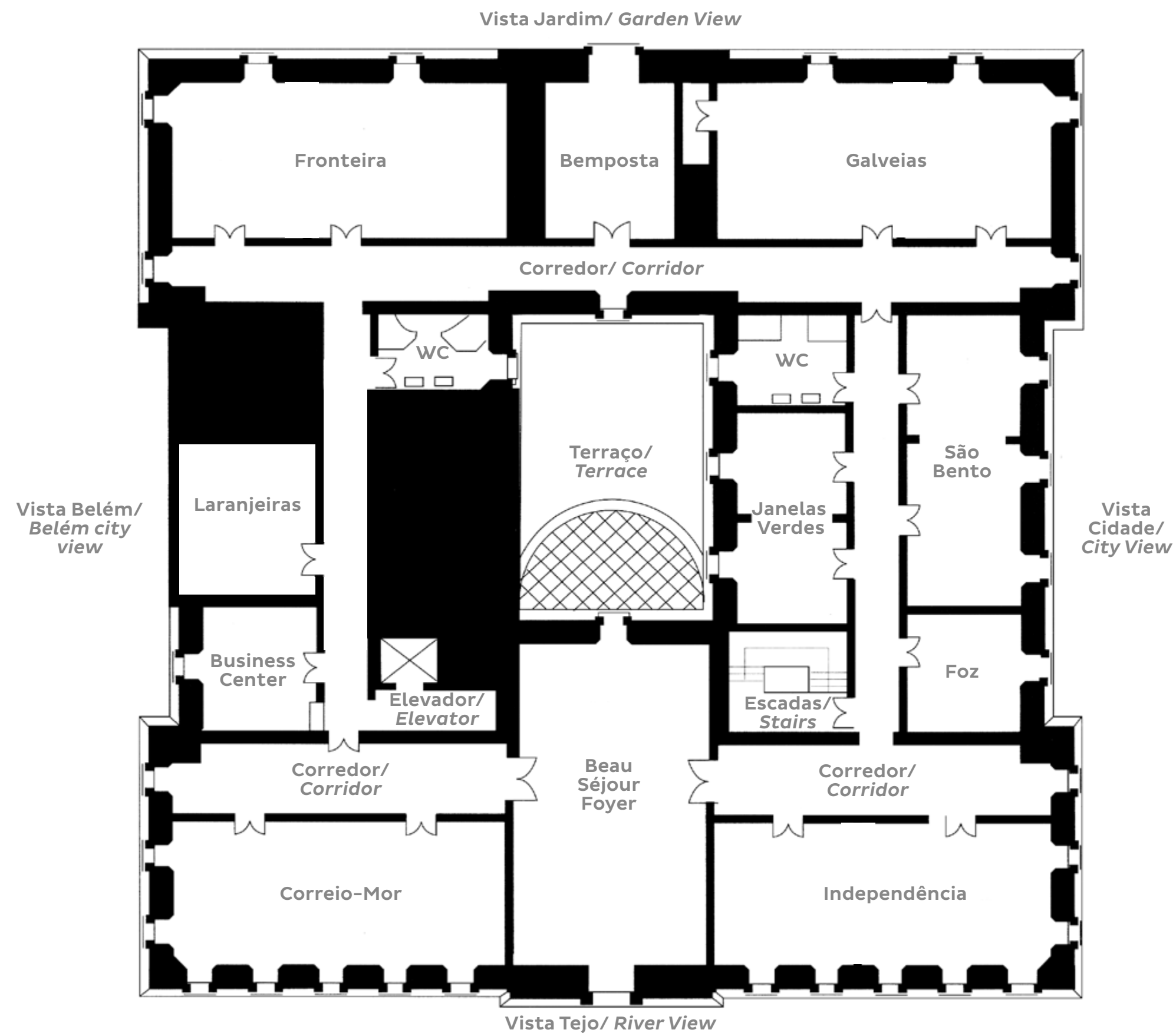
## *DIMENSIONS AND CAPACITY*



SALAS ROOMS	PISO FLOOR	ÁREA (m <sup>2</sup> ) AREA (m <sup>2</sup> )	ALTURA HEIGHT	ESCOLA CLASSROOM	MESA EM "O" TABLE IN "O"	MESA EM "U" TABLE IN "U"	PLATEIA THEATRE	COCKTAIL RECEPTION	BANQUETES BANQUETING	CABARET CABARET	MESA ÚNICA CONFERENCE	BUFFET BUFFET
COZINHA VELHA	0	23	3	-	-	-	-	-	-	-	10	-
WINE BOUTIQUE	0	3	12	-	8	-	-	-	-	-	-	-
SANTA CATARINA	0	-	40	-	15	15	20	-	-	-	15	-
RENASCENÇA	1	56	3,75	-	-	-	-	-	-	-	26	-
LUÍS XV	1	58	-	-	-	-	-	60	-	-	-	-
LUÍS XVI	1	58	-	-	-	-	-	60	-	-	-	-
VALLE-FLOR	1	300	6	-	-	-	-	400	160	-	-	-
VALLE-FLOR NASCENTE	1	125	6	-	-	-	-	150	80	-	32	-
VALLE-FLOR POENTE	1	125	6	-	-	-	-	150	70	-	32	-
VALLE-FLOR FOYER	1	-	-	-	-	-	-	-	30	-	-	-

**SALAS DE  
BANQUETES  
E REUNIÕES**  
FUNCTION ROOMS  
**PALÁCIO / PALACE**

**PISO 3 / 3<sup>RD</sup> FLOOR**



# DIMENSÕES E CAPACIDADES

## DIMENSIONS AND CAPACITY



SALAS ROOMS	ÁREA (m <sup>2</sup> ) AREA (m <sup>2</sup> )	ALTURA HEIGHT	ESCOLA CLASSROOM	MESA EM "O" TABLE IN "O"	MESA EM "U" TABLE IN "U"	PLATEIA THEATRE	COCKTAIL RECEPTION	BANQUETES BANQUETING	CABARET CABARET	MESA ÚNICA CONFERENCE	BUFFET BUFFET
<b>CORREIO-MOR</b>	<b>48</b>	<b>3</b>	<b>24</b>	<b>24</b>	<b>25</b>	<b>40</b>	<b>40</b>	<b>24</b>	-	<b>24</b>	<b>20</b>
<b>LARANJEIRAS</b>	<b>20</b>	<b>3</b>	-	-	<b>6</b>	<b>12</b>	<b>20</b>	<b>12</b>	-	<b>6</b>	-
<b>INDEPENDÊNCIA</b>	<b>48</b>	<b>3</b>	<b>24</b>	<b>24</b>	<b>25</b>	<b>40</b>	<b>40</b>	<b>24</b>	-	<b>24</b>	<b>20</b>
<b>SÃO BENTO</b>	<b>34</b>	<b>3</b>	<b>15</b>	<b>18</b>	<b>15</b>	<b>25</b>	<b>20</b>	<b>20</b>	-	<b>20</b>	-
<b>JANELAS VERDES</b>	<b>25</b>	<b>3</b>	<b>15</b>	<b>18</b>	<b>15</b>	<b>25</b>	<b>20</b>	<b>20</b>	-	<b>20</b>	-
<b>GALVEIAS</b>	<b>48</b>	<b>3</b>	<b>24</b>	<b>24</b>	<b>25</b>	<b>40</b>	<b>40</b>	<b>24</b>	-	<b>24</b>	<b>20</b>
<b>BEMPOSTA</b>	<b>20</b>	<b>3</b>	-	-	-	-	-	-	-	<b>6</b>	-
<b>FRONTEIRA</b>	<b>48</b>	<b>3</b>	<b>24</b>	<b>24</b>	<b>25</b>	<b>40</b>	<b>40</b>	<b>24</b>	-	<b>24</b>	<b>20</b>
<b>FOYER BEAU SÉJOUR</b>	<b>67</b>	<b>4</b>	<b>31</b>	<b>30</b>	<b>27</b>	<b>50</b>	<b>40</b>	<b>40</b>	<b>32</b>	<b>30</b>	-

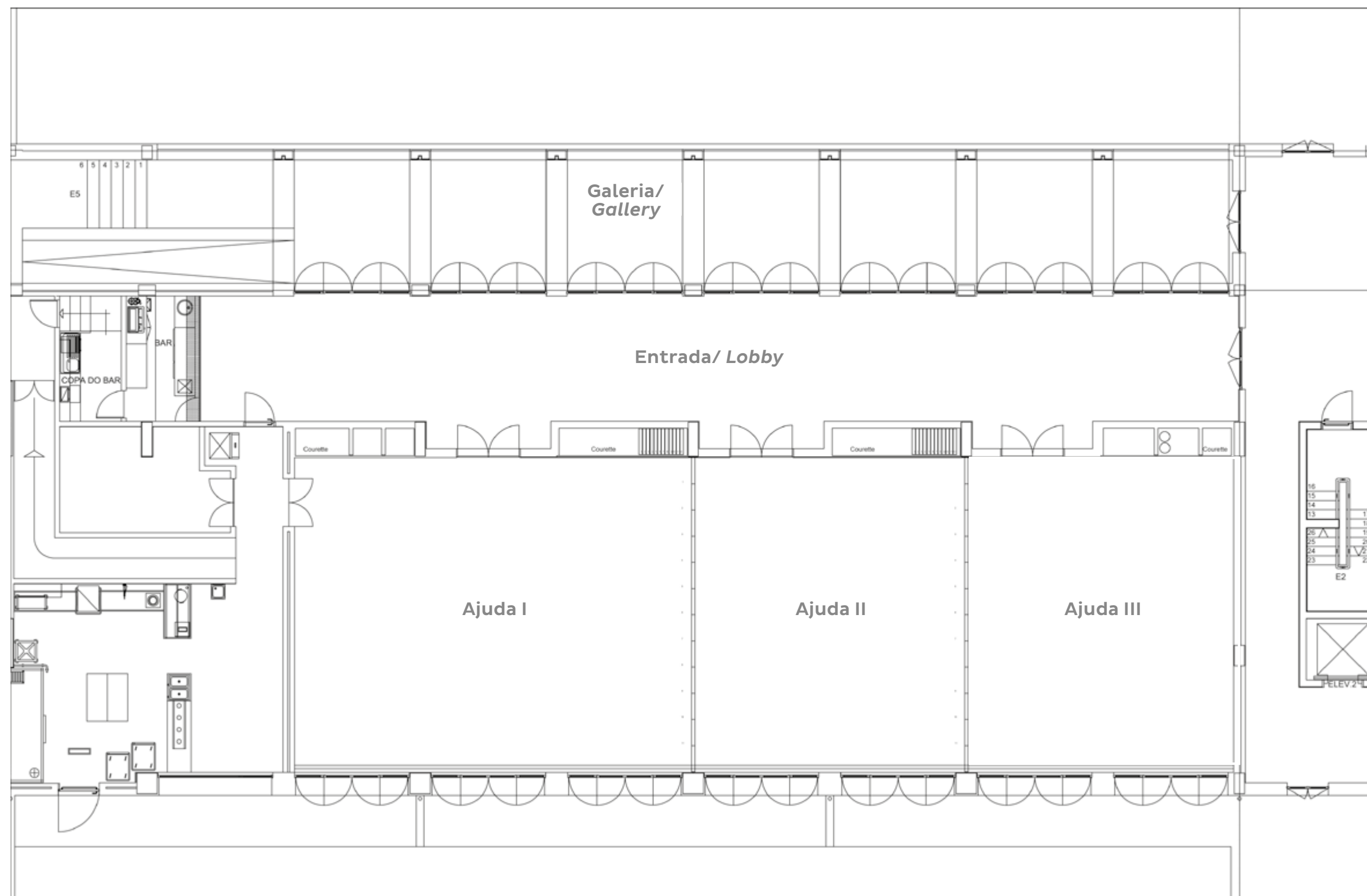


# SALAS DE BANQUETES E REUNIÕES

FUNCTION ROOMS

## AJUDA

PISO 0 / GROUND FLOOR





# DIMENSÕES E CAPACIDADES

## DIMENSIONS AND CAPACITY

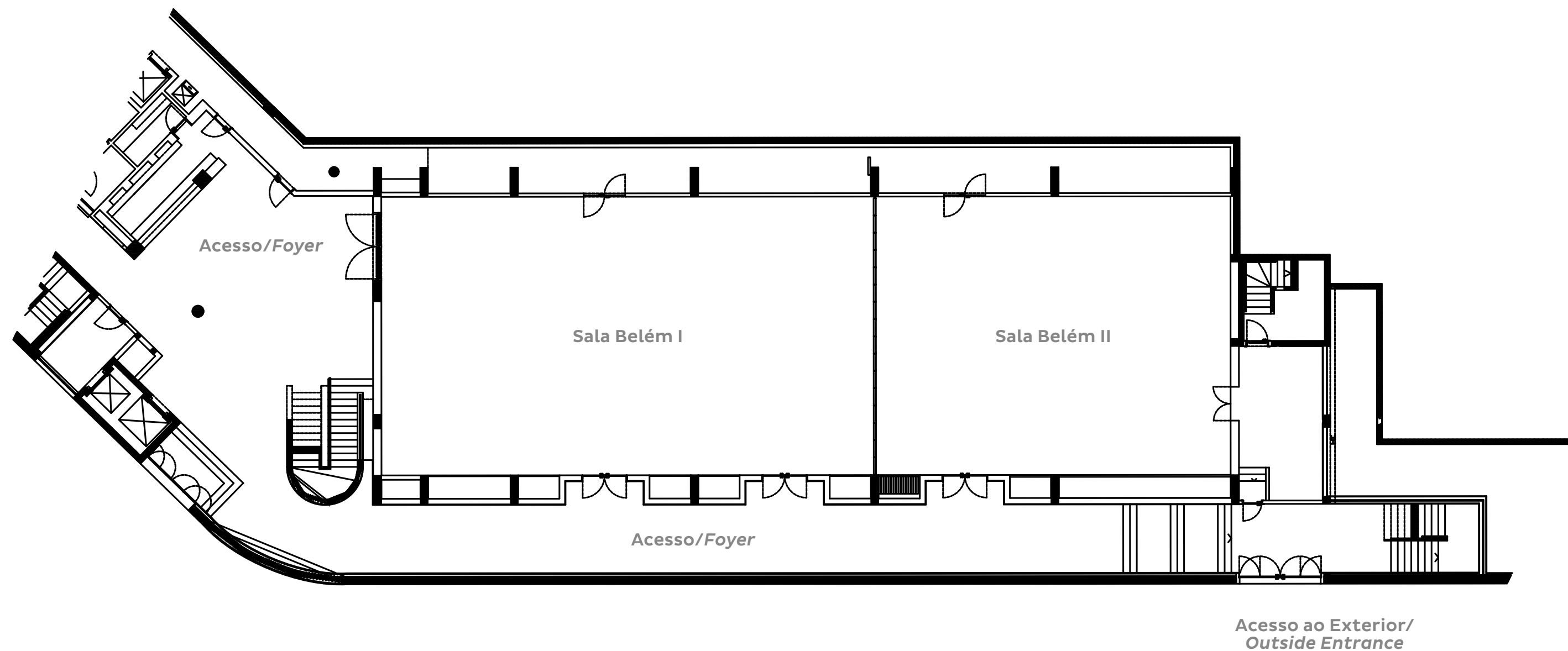


SALAS ROOMS	ESCOLA CLASSROOM	MESA EM "O" TABLE IN "O"	MESA EM "U" TABLE IN "U"	PLATEIA THEATRE	COCKTAIL RECEPTION	BANQUETES BANQUETING	CABARET CABARET	MESA ÚNICA CONFERENCE	BUFFET BUFFET
AJUDA	150	90	80	200	320	180	72	78	120
AJUDA I	50	35	30	80	115	60	36	35	40
AJUDA II	30	25	20	50	80	40	18	24	30
AJUDA III	30	25	20	50	80	40	18	24	30
AJUDA I+II - TELA	90	60	50	130	200	100	48	66	60
AJUDA II+III - TELA	75	50	40	100	160	80	42	50	50
AJUDA I+III - JARDIM	-	-	-	-	-	-	-	-	-
AJUDA JARDIM	-	-	-	-	320	180	-	-	-
AJUDA FOYER	-	-	-	-	200	-	-	-	-
	PISO FLOOR	DIMENSÕES DIMENSIONS	ÁREA AREA	ALTURA HEIGHT	POTÊNCIA ELECTRICA NORMAL NORMAL ELECTRIC POWER				
AJUDA	Piso O Ala Poente  Ground Floor West Wing	28 m x 9 m	252 m <sup>2</sup>	3,3 m	TRIFÁSICA   THREE-PHASE 32 A  TOMADA ELÉTRICA   POWER SOCKET 16 A				
AJUDA I		11,7 m x 9 m	105 m <sup>2</sup>						
AJUDA II		8 m x 9 m	72 m <sup>2</sup>						
AJUDA III		8 m x 9 m	72 m <sup>2</sup>						
AJUDA I+II - TELA		19,9 m x 9 m	179 m <sup>2</sup>						
AJUDA II+III - TELA		16 m x 9 m	144 m <sup>2</sup>						
AJUDA I+III - JARDIM		-	144 m <sup>2</sup>						
AJUDA JARDIM		-	660 m <sup>2</sup>						
AJUDA FOYER		30 m x 3,6 m	108 m <sup>2</sup>						



**SALAS DE  
BANQUETES  
E REUNIÕES**  
*FUNCTION ROOMS*  
**BELÉM**

**PISO -1 / -1 FLOOR**

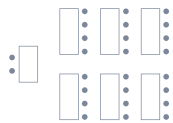

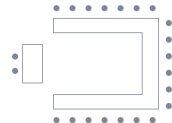
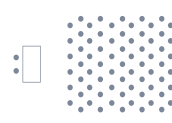

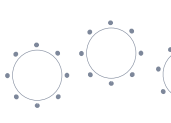
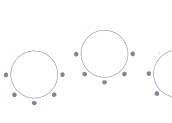
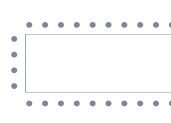
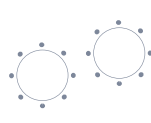




# DIMENSÕES E CAPACIDADES

## DIMENSIONS AND CAPACITY



SALAS ROOMS	ESCOLA CLASSROOM	MESA EM "O" TABLE IN "O"	MESA EM "U" TABLE IN "U"	PLATEIA THEATRE	COCKTAIL RECEPTION	BANQUETES BANQUETING	CABARET CABARET	MESA ÚNICA CONFERENCE	BUFFET BUFFET
									
<b>BELÉM</b>	<b>280</b>	<b>170</b>	<b>150</b>	<b>480</b>	<b>630</b>	<b>320</b>	<b>162</b>	<b>120</b>	<b>200</b>
<b>BELÉM I</b>	<b>150</b>	<b>95</b>	<b>75</b>	<b>220</b>	<b>300</b>	<b>180</b>	<b>72</b>	<b>95</b>	<b>100</b>
<b>BELÉM II</b>	<b>110</b>	<b>70</b>	<b>55</b>	<b>140</b>	<b>210</b>	<b>120</b>	<b>54</b>	<b>70</b>	<b>60</b>
<b>BELÉM FOYER</b>	-	-	-	-	<b>150</b>	-	-	-	-
	PISO FLOOR	DIMENSÕES DIMENSIONS	ÁREA AREA	ALTURA HEIGHT	POTÊNCIA ELECTRICA NORMAL NORMAL ELECTRIC POWER				
<b>BELÉM</b>	<b>Piso -1 Ala Nascente</b>  <b>1<sup>st</sup> Floor East Wing</b>	<b>37,7 m x 12,4 m</b>	<b>468 m<sup>2</sup></b>	<b>3,3 m</b>	<b>TRIFÁSICA   THREE-PHASE 32 A</b>  <b>TOMADA ELÉTRICA   POWER SOCKET 16 A</b>				
<b>BELÉM I</b>		<b>21,8 m x 12,4 m</b>	<b>270 m<sup>2</sup></b>						
<b>BELÉM II</b>		<b>15,9 m x 12,4 m</b>	<b>197 m<sup>2</sup></b>						
<b>BELÉM FOYER</b>		-	-						

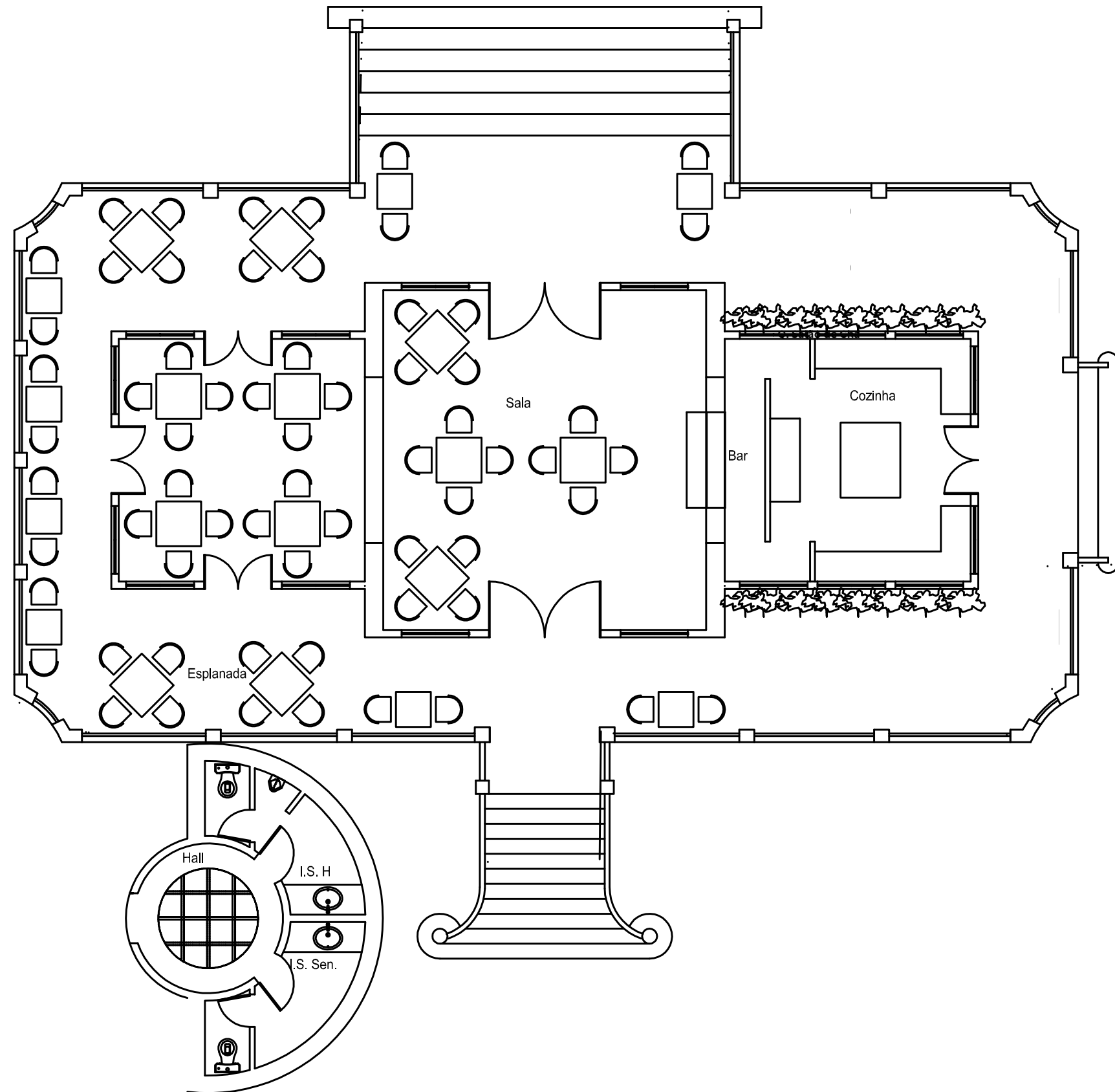


# SALAS DE BANQUETES E REUNIÕES

FUNCTION ROOMS

CASA DO LAGO / LAKE HOUSE

JARDIM / GARDEN





# DIMENSÕES E CAPACIDADES

## *DIMENSIONS AND CAPACITY*



SALAS ROOMS	ÁREA (m <sup>2</sup> ) AREA (m <sup>2</sup> )	ALTURA HEIGHT	ESCOLA CLASSROOM	MESA EM "O" TABLE IN "O"	MESA EM "U" TABLE IN "U"	PLATEIA THEATRE	COCKTAIL RECEPTION	BANQUETES BANQUETING	CABARET CABARET	MESA ÚNICA CONFERENCE	BUFFET BUFFET
<b>CASA DO LAGO</b>	<b>65,83 m<sup>2</sup></b>	<b>4,10 m</b>	-	-	-	<b>40</b>	<b>100</b>	<b>36</b>	-	<b>26</b>	-



CAVALARIÇAS  
OLD STABLES



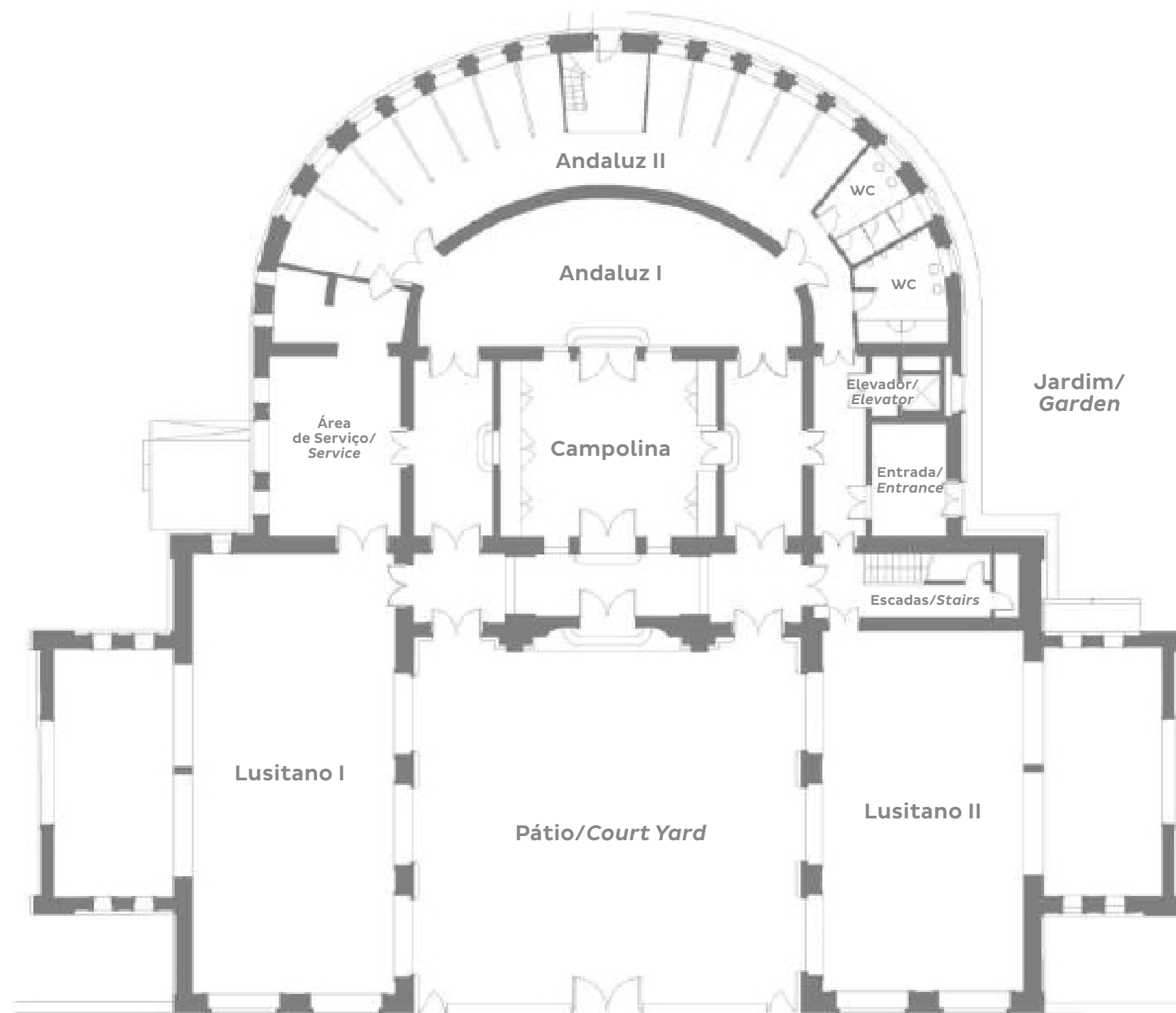


# SALAS DE BANQUETES E REUNIÕES

FUNCTION ROOMS

CAVALARIÇAS / OLD STABLES

PISO 0 / GROUND FLOOR





# DIMENSÕES E CAPACIDADES

## *DIMENSIONS AND CAPACITY*



SALAS ROOMS	PISO FLOOR	ÁREA (m <sup>2</sup> ) AREA (m <sup>2</sup> )	ALTURA HEIGHT	ESCOLA CLASSROOM	MESA EM "O" TABLE IN "O"	MESA EM "U" TABLE IN "U"	PLATEIA THEATRE	COCKTAIL RECEPTION	BANQUETES BANQUETING	CABARET CABARET	MESA ÚNICA CONFERENCE	BUFFET BUFFET
LUSITANO I	0	202	6	93	60	54	180	250	180	78	42	132
LUSITANO II	0	187	6	81	54	48	144	250	156	66	36	108
CAMPOLINA	0	64	3,5	18	12	15	30	70	40	24	12	24
ANDALUZ	0	80	7	-	-	-	-	100	36	18	26	36
CAVALARIÇAS JARDIM	0	550	-	-	-	-	-	400	180	-	-	-
CAVALARIÇAS PÁTIO	0	192	-	-	-	-	-	200	108	-	-	132





SALA LUSITANO II / LUSITANO II ROOM



SALA CORREIO-MOR / CORREIO-MOR ROOM



SALA AJUDA / AJUDA ROOM



CASA DO LAGO / LAKE HOUSE





**PESTANA**  
**PALACE LISBOA**

HOTEL & NATIONAL MONUMENT  
COLLECTION HOTELS  
PORTUGAL



THE LEADING HOTELS  
OF THE WORLD®

**PESTANA PALACE LISBOA HOTEL**

Rua Jau, 54  
1300-314 Lisboa  
T.: +351 213 615 600  
F.: +351 213 615 601  
E.: [guest@pestana.com](mailto:guest@pestana.com)

GPS  
N: 38.7041  
W: -9.186933

[www.pestanacollection.com](http://www.pestanacollection.com)